

FS200 手順: スポット カラーを取得し て正確に再現する



FS200 手順: スポット カラーを取得して正確に再現する

機能概要

Fiery® Spot-On™ は、アプリケーションに依存しない、自動化されたワークフローで、ロゴ カラーや他のスポット カラーに対して最も正確なカラー マッチングを実行できます。この機能を使用して、すべての PANTONE®、HKS、TOYO、および DIC ライブラリを含む名前付きカラーを Fiery サーバーで管理できます。この機能は、名前付きカラーを一般的なカラー システムに Fiery サーバー上で直接変換し、出力カラー プロファイルのパラメーターを考慮して、最良のカラー マッチを再現できます。さらに、カスタムの名前付きスポット カラーを作成できます。

オプションの EFI ES-2000 分光測色計を使用すると、カラーを正確にキャプチャできます。EFI ES-2000 はカラーメトリック値を取得し、その値を Spot-On に自動入力します。

ゴール

- 新しいスポットカラー グループを作成する
- ES-2000 を使用して新しいスポット カラーを作成する
- 新しいスポット カラーを使用したレターヘッドのテンプレートを印刷する

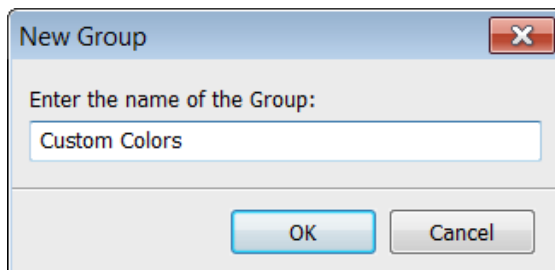
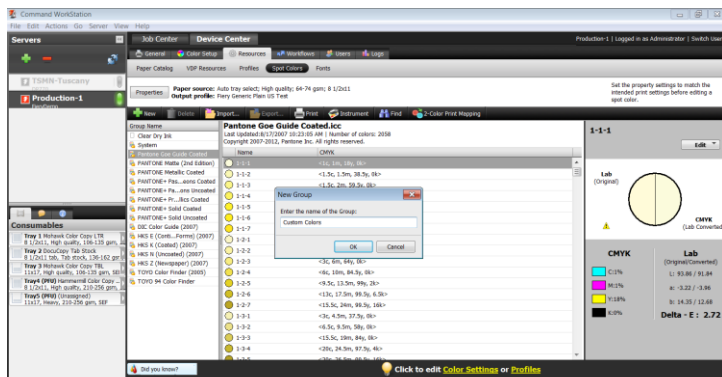
その他のリソース

その他のソフトウェア ダウンロードやトレーニング リソースについては、[Fiery オンライン リソース](#)を参照してください。

はじめに

- Fiery Command WorkStation® 5.7 (またはそれ以降) を起動し、Fiery FS200/FS200 Pro を実行している、少なくとも 1 つ以上の Fiery サーバーに接続してください。
- EFI ES-2000 分光測色計を Command WorkStation を実行しているコンピューターに接続してください。
- オプション: アクティベートされたライセンスを使用して、EFI Fiery Color Profiler Suite ソフトウェアを Command WorkStation コンピューターにインストールします。
- 使用可能なカラーのロゴを含む名刺を用意します。
- サンプル ファイル (FGS_letter_template_LTR.pdf または FGS_letter_template_A4.pdf) を Fiery サーバーの待機キューに送ります。ファイルを Command WorkStation の待機リストにドラッグするか、Command WorkStation 内のインポート メニュー オプションを使用してください。
- 印刷を開始する前にプリンターと Fiery サーバーのキャリブレーションを行ってください。

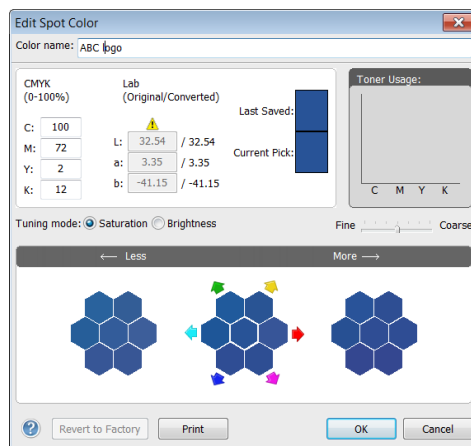
FS200 手順: スポット カラーを取得して正確に再現する



新しいスポットカラー グループを作成する

1. Command WorkStation メニューで「実行」 > 「スポット カラー」をクリックします(「デバイス センター」、「リソース」、「スポット カラー」が表示されます)。
2. 「プロパティ」をクリックし、出力プロファイルを割り当てます。出力プロファイルは、カスタム スポット カラーの作成や、カラー サンプルの印刷用に出力プロファイルに関連付けられる用紙の指定に使用されます。
3. 「ジョブのプロパティ」ウィンドウで「カラー」アイコンをクリックし、「エキスパート設定」をクリックします。
4. 「詳細編集」で「出力」タブを選択し、使用している印刷エンジンにセットされている用紙に合ったデフォルトの出力プロファイルを選択します。「OK」をクリックして、「詳細編集」を閉じます。
5. 「用紙」アイコンをクリックします。ワークフローに適した Paper Catalog または用紙の印刷オプションを選択します。
6. 「OK」をクリックして、「ジョブのプロパティ」を閉じます。
7. 「+ 新規作成」 > 「グループ」をクリックします。
8. グループ名を入力します。この例では、「カスタム カラー」と入力し、「OK」をクリックします。新しいグループが「スポット カラー」ウィンドウの左側の「グループ名」の下に表示されます。
9. 新しいグループ「カスタム カラー」を選択します。新しいグループにはまだカラーが表示されていません。次のセクションでは、新しいカラーを作成してこのグループに追加します。

FS200 手順: スポット カラーを取得して正確に再現する



EFI ES-2000 を使用して新しいスポット カラーを作成する

1. この演習では、EFI ES-2000 を使用して名刺からカラー値をインポートします。
2. 「計器」をクリックします。
3. 「分光測色計のキャリブレーション」ウィンドウが表示されます。画面に表示される手順に従って、EFI ES-2000 をドックに置き、「キャリブレーション」をクリックします。
4. 「+ 新規作成」 > 「スポット カラー」をクリックします。
5. スポット カラー名を入力します。この例では、カラー名「ABC ロゴ」と入力します。


スポット カラー名は大文字と小文字が区別されます。適切な印刷のため、正確に入力する必要があります。

6. キャリブレーション ドックから EFI ES-2000 を取り外し、インポートするカラーの上に置きます。
7. EFI ES-2000 の側面のボタンを押して、カラー値をスキャンします。
8. カラー チャートの中央にカラーが表示されます。他のカラー パッチのいずれかを選択して、カラーをリファインできます。

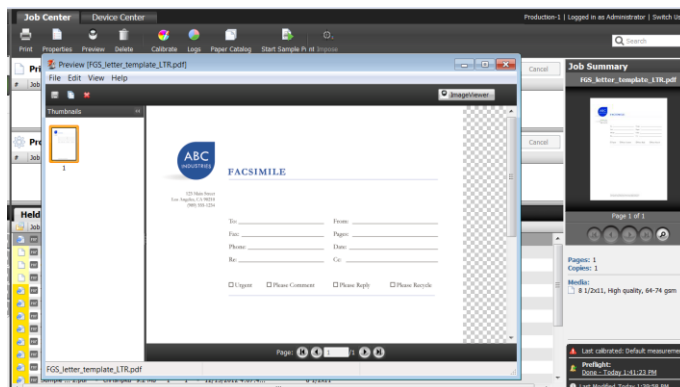


9. インポートされたカラーと名刺のオリジナル カラーを比較するには、「新しいスポット カラー」ウィンドウで「印刷」をクリックします。

警告ダイアログ ボックスが表示され、Paper Catalog から選択された用紙のキャリブレーションが、キャリブレーションの環境設定で指定した制限外にあると通知されます。一貫した出力結果を得るにはキャリブレーションを推奨します。「印刷続行」をクリックします。

- 
10. 名刺のカラーと印刷物の中央の正方形を比較し、(画面上の) 適切な正方形をクリックして、より近い一致を選択し、ターゲットを再印刷します。通常、調整はほとんど必要ありません。
 11. 望ましい一致が実現したら、「OK」をクリックして閉じるか、「**新規追加**」をクリックして追加のスポット カラーを作成します。
 12. 次のセクションでは、新しいスポット カラーを適用します。

FS200 手順: スポット カラーを取得して正確に再現する



新しいスポット カラーを使用したレターヘッドのテンプレートを印刷する

1. Command WorkStation の待機リストで **FGS_letter_template_LTR.pdf** または **FGS_letter_template_A4.pdf** ファイルを選択します。右クリックして「印刷」を選択します。
2. ドキュメントには、新規作成されたスポット カラーとして ABC ロゴが印刷されます。

EFIはお客さまのビジネスの発展をお手伝いします

EFIは看板・パッケージ・繊維製品・セラミックタイル・パーソナライズされた書類の制作のための革新的テクノロジーを開発しています。EFIの提供する様々なプリンター・インク・デジタルフロントエンド・総合的ビジネスソリューション及び生産ワークフローにより、生産プロセスを改良・簡素化することで、印刷業界で圧倒的な競争力と高い生産性を手に入れることができます。詳細は：<http://www.efi.co.jp>まで。



Nothing herein should be construed as a warranty in addition to the express warranty statement provided with EFI products and services.

The APPS logo, AutoCal, Auto-Count, Balance, Best, the Best logo, BESTColor, BioVu, BioWare, ColorPASS, Colorproof, ColorWise, Command WorkStation, CopyNet, Cretachrom, Cretaprint, the Cretaprint logo, Cretaprinter, Cretaroller, DockNet, Digital StoreFront, DirectSmile, DocBuilder, DocBuilder Pro, DocStream, DSFdesign Studio, Dynamic Wedge, EDOX, EFI, the EFI logo, Electronics For Imaging, Entrac, EPCount, EPPhoto, EPRegister, EPStatus, Estimate, ExpressPay, Fabrivu, Fast-4, Fiery, the Fiery logo, Fiery Driven, the Fiery Driven logo, Fiery JobFlow, Fiery JobMaster, Fiery Link, Fiery Prints, the Fiery Prints logo, Fiery Spark, FreeForm, Hagen, Inktenity, Inkware, Jettrion, the Jettrion logo, LapNet, Logic, MiniNet, Monarch, MicroPress, OneFlow, Pace, PhotoXposure, Printcafe, PressVu, PrinterSite, PrintFlow, PrintMe, the PrintMe logo, PrintSmith, PrintSmith Site, PrintStream, Print to Win, Prograph, PSI, PSI Flexo, Radius, Rastek, the Rastek logo, Remoteproof, RIPChips, RIP-While-Print, Screenproof, SendMe, Sincrolor, Splash, Spot-On, TrackNet, UltraPress, UltraTex, UltraVu, UV Series 50, VisualCal, VUTEk, the VUTEk logo, and WebTools are trademarks of Electronics For Imaging, Inc. and/or its wholly owned subsidiaries in the U.S. and/or certain other countries.