

FS200 Instruções para: Capturar cores exatas e reproduzi-las com precisão



FS200 Instruções para: Capturar cores exatas e reproduzi-las com precisão

Introdução ao recurso

Com o Fiery® Spot-On™, fica fácil criar cores precisas correspondentes às cores de logotipo e a outras cores exatas em um fluxo de trabalho automático e independente do aplicativo. O recurso permite que você gerencie cores designadas no servidor Fiery, inclusive todas as bibliotecas PANTONE®, HKS, Toyo e DIC. Este recurso converte cores designadas para sistemas de cores mais usados diretamente no servidor Fiery para reproduzir a melhor combinação de cores, considerando os parâmetros do perfil de cores de saída. Além disso, você pode criar cores exatas personalizadas.

O espectrofotômetro opcional EFI ES-2000 acrescenta a capacidade de capturar cores com precisão. O EFI ES-2000 fornece valores colorimétricos e os insere automaticamente no Spot-On.

Objetivos

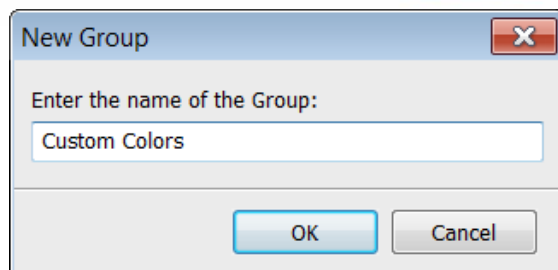
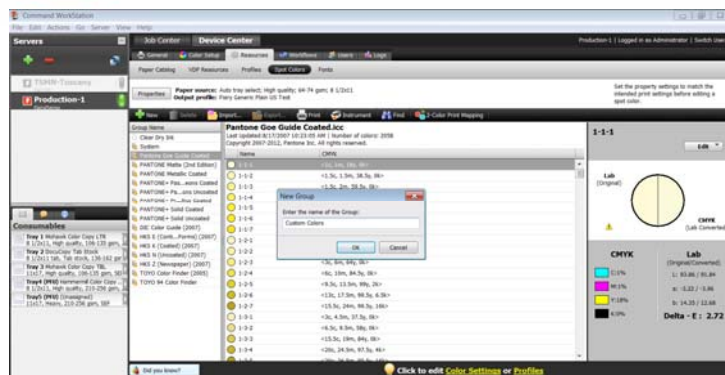
- Criar novo grupo de cores exatas
- Criar uma nova cor exata usando o ES-2000
- Imprimir um modelo de papel timbrado com a nova cor exata

Recursos adicionais

Para downloads de softwares, recursos de treinamento e mais, acesse os [Recursos on-line Fiery](#).

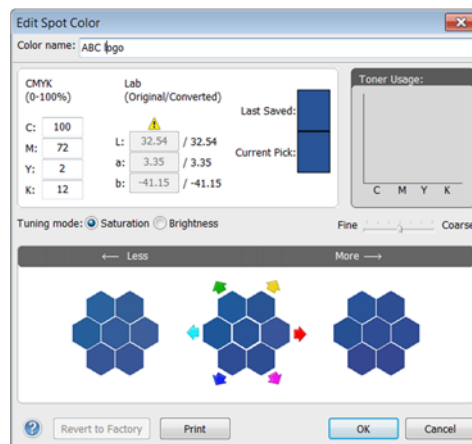
Antes de começar

- Abra o Fiery Command WorkStation® 5.7 ou posterior conectado a pelo menos um servidor Fiery executando o Fiery FS200/FS200 Pro.
- Conecte o espectrofotômetro EFI ES-2000 ao computador executando o Command WorkStation.
- Opcional: Tenha o software EFI Fiery Color Profiler Suite instalado com uma licença ativada no computador do Command WorkStation.
- Tenha um cartão de visita que com um logotipo colorido disponível.
- Coloque o arquivo de amostra, **FGS_letter_template_LTR.pdf** ou **FGS_letter_template_A4.pdf**, na fila de Espera do servidor Fiery. Arraste o arquivo para a lista Em espera do Command WorkStation ou use a opção de menu Importar do Command WorkStation.
- Certifique-se de que a impressora e o servidor Fiery foram calibrados antes de imprimir qualquer saída.



Criar um novo grupo de cores exatas

1. No menu do Command WorkStation, clique em **Ir > Cores exatas**. (Isso abre o Centro de dispositivos, Recursos e Cores exatas).
2. Clique em **Propriedades** e atribua o Perfil de saída. Isso será usado para criar a cor exata personalizada e especificar a mídia associada ao perfil de saída para a impressão de amostras de cores.
3. Na janela Propriedades da tarefa, clique no ícone **Cores** e em **Configurações para especialistas**.
4. Em Edições avançadas, escolha o separador **Saída** e selecione Perfil de saída padrão que corresponda à mídia carregada no mecanismo de impressão que você está usando. Clique em **OK** para fechar a janela Edição Avançada.
5. Clique no ícone **Mídia**. Selecione as opções de catálogo de papéis ou impressão de mídia para o seu fluxo de trabalho.
6. Clique em **OK** para fechar a janela Propriedades da tarefa.
7. Clique em **+ Novo > Grupo**.
8. Digite o nome do grupo. Para este exemplo, digite **Cores personalizadas** e clique em **OK**. O novo grupo será listado em Nome de grupo no lado esquerdo da janela Cores exatas.
9. Selecione o novo grupo **Cores personalizadas**. Nenhuma cor será listada no novo grupo. Na próxima seção, você criará uma nova cor para adicioná-la a este grupo.



Criar uma nova cor exata usando o EFI ES-2000

1. Neste exercício, você usará o EFI ES-2000 para importar os valores de cor de um cartão de visita.
2. Clique em **Instrumento**.
3. A janela Calibragem do espectrofotômetro será aberta. Siga as instruções na tela, colocando o EFI ES-2000 na sua base, e clique em **Calibrar**.
4. Clique em **Novo + > Cor exata**.
5. Insira o nome da cor exata. Para este exemplo, digite o nome de cor: **Logotipo ABC**.


O nome da cor exata é sensível a maiúsculas e deve ser preciso para a impressão adequada.

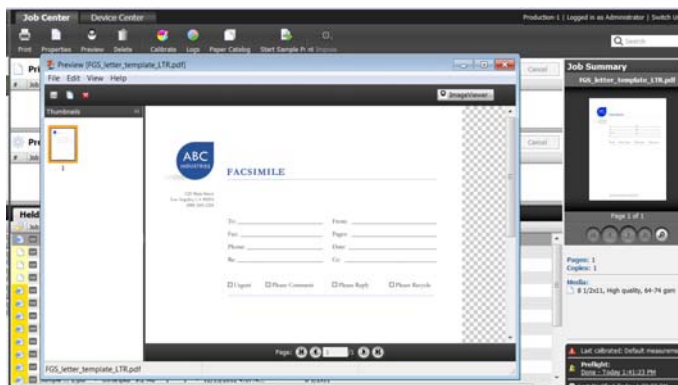
6. Remova o EFI ES-2000 da base de calibragem e coloque-o sobre a cor a ser importada.
7. Pressione o botão na parte lateral do EFI ES-2000 para digitalizar os valores de cor.
8. A cor será exibida no centro da tabela de cores. Você pode refinar a cor selecionando uma das outras amostras de cores.



9. Para comparar a cor importada com a cor original do cartão de visita, clique em **Imprimir** na janela **Nova cor exata**.

*Uma caixa de diálogo de advertência pode ser exibida, informando que a calibragem das mídias escolhidas do Paper Catalog está fora dos limites especificados nas preferências de calibragem. A calibragem é recomendada para obter resultados consistentes. Clique em **Imprimir mesmo assim**.*

- 
10. Compare a cor do cartão de visitas com o quadrado no centro da impressão e selecione uma correspondência mais próxima clicando no quadrado apropriado (na tela) e imprima novamente a cor-alvo. Normalmente, é necessário pouquíssimo ajuste.
 11. Quando a cor correspondente desejada for obtida, clique em **OK** para fechar ou **Adicionar outra** para criar mais cores exatas.
 12. Na próxima seção, você aplicará a nova cor exata.



Imprimir um modelo de papel timbrado com a nova cor exata

1. Selecione o arquivo **FGS_letter_template_LTR.pdf** ou **FGS_letter_template_A4.pdf** na lista Em espera do Command WorkStation. Em seguida, clique com o botão direito do mouse e selecione **Imprimir**.
2. O documento agora imprimirá o logotipo ABC de acordo com a nova cor exata criada.

EFI fuels success.

Desenvolvemos tecnologias inovadoras para a fabricação de sinalizações, embalagens, têxteis, revestimentos cerâmicos e documentos personalizados, com uma ampla variedade de impressoras, tintas, front ends digitais e um fluxo de trabalho abrangente e adequado a diferentes tipos de negócio, que transformam e simplificam todo o processo de produção, aumentando a sua competitividade e potencializando a produtividade. Visite www.efi.com ou ligue para (55 11) 2199-0100 para obter mais informações.



Nothing herein should be construed as a warranty in addition to the express warranty statement provided with EFI products and services.

The APPS logo, AutoCal, Auto-Count, Balance, Best, the Best logo, BESTColor, BioVu, BioWare, ColorPASS, Colorproof, ColorWise, Command WorkStation, CopyNet, Cretachrom, Cretaprint, the Cretaprint logo, Cretaprinter, Cretaroller, DockNet, Digital StoreFront, DirectSmile, DocBuilder, DocBuilder Pro, DocStream, DSFdesign Studio, Dynamic Wedge, EDOX, EFI, the EFI logo, Electronics For Imaging, Entrac, EPCount, EPPPhoto, EPRegister, EPStatus, Estimate, ExpressPay, Fabrivu, Fast-4, Fiery, the Fiery logo, Fiery Driven, the Fiery Driven logo, Fiery JobFlow, Fiery JobMaster, Fiery Link, Fiery Prints, the Fiery Prints logo, Fiery Spark, FreeForm, Hagen, InktenSity, Inkware, Jettrion, the Jettrion logo, LapNet, Logic, MiniNet, Monarch, MicroPress, OneFlow, Pace, PhotoXposure, Printcafe, PressVu, PrinterSite, PrintFlow, PrintMe, the PrintMe logo, PrintSmith, PrintSmith Site, PrintStream, Print to Win, Prograph, PSI, PSI Flexo, Radius, Rastek, the Rastek logo, Remoteproof, RIPChips, RIP-While-Print, Screenproof, SendMe, Sincrolor, Splash, Spot-On, TrackNet, UltraPress, UltraTex, UltraVu, UV Series 50, VisualCal, VUTEk, the VUTEk logo, and WebTools are trademarks of Electronics For Imaging, Inc. and/or its wholly owned subsidiaries in the U.S. and/or certain other countries.