

FS200- Anleitung: Erstellen von Notizblöcken



FS200-Anleitung: Erstellen von Notizblöcken

Funktionsübersicht

Blöcke oder Notizblöcke werden in vielfältiger Weise genutzt, um zum Beispiel Notizblätter, Formulare und personalisierte Notizblöcke als Werbematerial zu erstellen.

Mit dem Fiery® Server kann die Druckproduktion solcher Formularblöcke automatisiert werden. Bei der Formularblockdruck-Funktion werden manuelle Arbeiten nach dem Drucken auf ein Minimum reduziert. Mit der Funktion können Projekte jeder Größe für eine beliebige Anzahl von Blättern beliebiger Größe gedruckt werden. Er versetzt den Anwender in die Lage, schnell und einfach Blöcke mit einer frei wählbaren Anzahl von Seiten, von winzigen Notizblöcken im Taschenformat bis zu großen Schreibtischkalendern, zu erstellen.

Zielsetzung

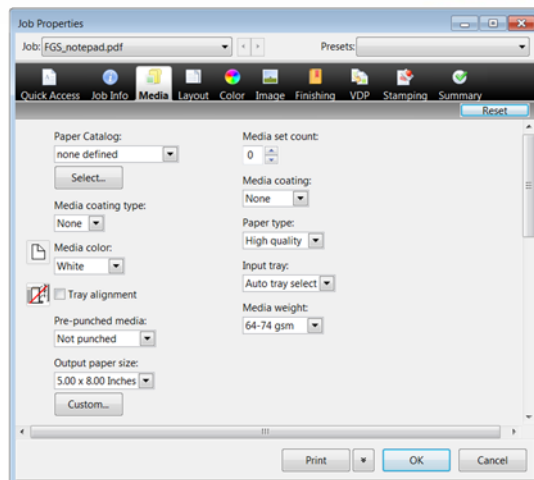
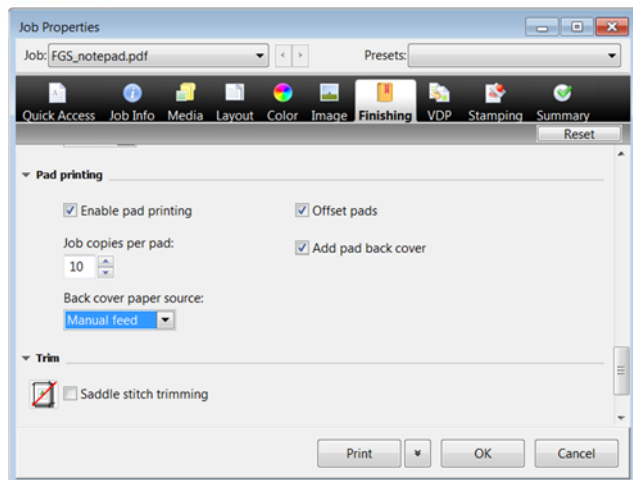
- Formularblockdruck-Workflow

Zusätzliche Ressourcen

Zusätzliche Software-Downloads, Schulungsunterlagen und weitere Informationen finden Sie auf [Fiery Online Resources](#).

Vorbereitung

- Öffnen Sie die Anwendung Fiery Command WorkStation® 5.7 (oder eine neuere Version) und schließen Sie mindestens einen Fiery Server an, der Fiery FS200 Pro unterstützt.
- Transferieren Sie die Beispieldatei **FGS_notepad.pdf** in die Auftragsliste „Angehalten“ auf dem Fiery Server. Ziehen Sie die Datei in die Auftragsliste „Angehalten“ der Command WorkStation oder verwenden Sie alternativ die Importfunktion von Command WorkStation.
- Vergewissern Sie sich, dass der Drucker und der Fiery Server kalibriert sind, bevor Sie Aufträge drucken.



Formularblockdruck-Workflow

1. Wählen Sie die Datei **FGS_notepad.pdf** in der Auftragsliste „Angehalten“ der Command WorkStation aus. Klicken Sie mit der rechten Maustaste auf einen Auftrag und wählen Sie **Eigenschaften**.
2. Klicken Sie im Fenster „Auftrags Eigenschaften“ auf das Symbol **Finishing**.
3. Scrollen Sie zu **Formularblockdruck** herunter und wählen Sie das Kontrollkästchen **Formularblockdruck aktivieren**.
4. Geben Sie **10** als Einstellung für die Option „Auftragskopien pro Formularblock“ ein. Sie können die Anzahl der Kopien im Bereich zwischen 1 und 999 variieren.
5. Aktivieren Sie das Kontrollkästchen **Formularblöcke versetzt ablegen**.
6. Aktivieren Sie die Option **Blockabschlussblatt hinzufügen**.

Die Option „Blockabschlussblatt hinzufügen“ ist nicht bei allen Druckern verfügbar. Wenn Sie sich für diese Option entscheiden, können Sie auch die Option „Abschlussblatt – Papierzufuhr“ auswählen, um den Einband festzulegen.

7. Wenn ihr Drucker die Option „Blockabschlussblatt hinzufügen“ unterstützt, wählen Sie die Ablage **Abschlussblatt – Papierzufuhr**.
8. Klicken Sie auf das Symbol **Medium** und wählen Sie die für Ihren Workflow geeigneten Medieneinstellungen.
9. Klicken Sie auf **Drucken**.

EFI fuels success.

Wir entwickeln bahnbrechende Technologien für die Herstellung von Beschilderungen, Verpackungen, Textilien, Keramikfliesen und personalisierten Dokumenten mit einer breiten Palette an Druckern, Tinten, digitalen Front-End-Lösungen und einer umfassenden Suite an Business- und Produktions-Workflows zur Neugestaltung und Optimierung des gesamten Produktionsprozesses – für eine gesteigerte Wettbewerbsfähigkeit und mehr Produktivität. Weitere Informationen erhalten Sie auf der Website www.efi.com oder telefonisch unter 0800 183 0832 (Deutschland), 0800-802180 (Österreich), 0800 897 114 (Schweiz) oder +49 (0)2102 7454 100.



Nothing herein should be construed as a warranty in addition to the express warranty statement provided with EFI products and services.

The APPS logo, AutoCal, Auto-Count, Balance, Best, the Best logo, BESTColor, BioVu, BioWare, ColorPASS, Colorproof, ColorWise, Command WorkStation, CopyNet, Cretachrom, Cretaprint, the Cretaprint logo, Cretaprinter, Cretaroller, DockNet, Digital StoreFront, DirectSmile, DocBuilder, DocBuilder Pro, DocStream, DSFdesign Studio, Dynamic Wedge, EDOX, EFI, the EFI logo, Electronics For Imaging, Entrac, EPCount, EPPPhoto, EPRegister, EPStatus, Estimate, ExpressPay, Fabrivu, Fast-4, Fiery, the Fiery logo, Fiery Driven, the Fiery Driven logo, Fiery JobFlow, Fiery JobMaster, Fiery Link, Fiery Prints, the Fiery Prints logo, Fiery Spark, FreeForm, Hagen, Inktenzity, Inkware, Jettrion, the Jettrion logo, LapNet, Logic, MiniNet, Monarch, MicroPress, OneFlow, Pace, PhotoXposure, Printcafe, PressVu, PrinterSite, PrintFlow, PrintMe, the PrintMe logo, PrintSmith, PrintSmith Site, PrintStream, Print to Win, Prograph, PSI, PSI Flexo, Radius, Rastek, the Rastek logo, Remoteproof, RIPChips, RIP-While-Print, Screenproof, SendMe, Sincrolor, Splash, Spot-On, TrackNet, UltraPress, UltraTex, UltraVu, UV Series 50, VisualCal, VUTEk, the VUTEk logo, and WebTools are trademarks of Electronics For Imaging, Inc. and/or its wholly owned subsidiaries in the U.S. and/or certain other countries.