

## **FS200 Come:**

Ottimizzare la qualità del  
colore dei documenti



# FS200 Come: Ottimizzare la qualità del colore dei documenti

## Descrizione delle funzioni

Informazioni su come ottenere documenti con ottima qualità del colore sfruttando appieno le sofisticate funzioni di riproduzione di Fiery®, tra cui: tinte piatte, trapping automatico, ottimizzazione delle immagini, sovrastampa composita delle tinte piatte, ottimizzazione di testo e grafica.

## Obiettivi

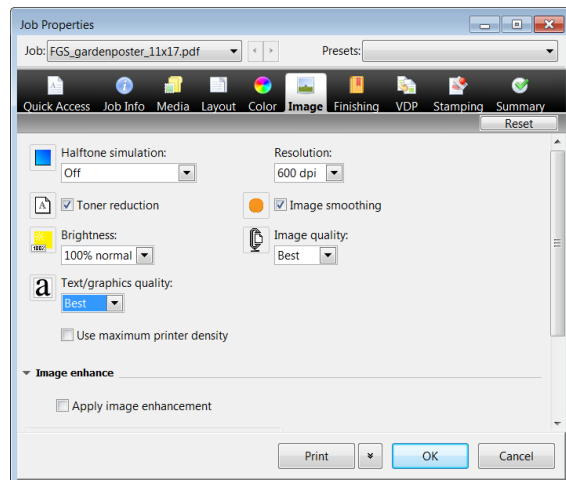
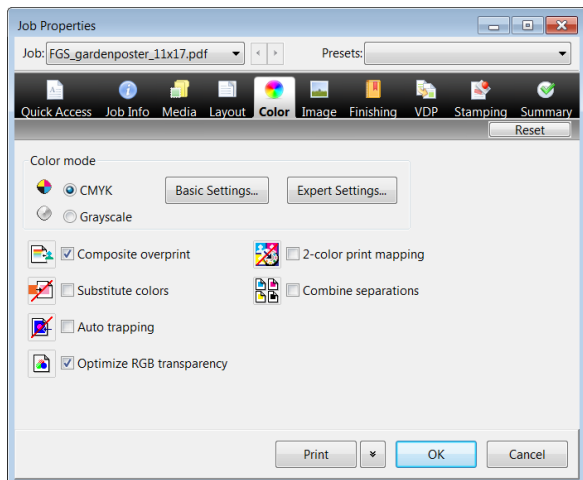
- Applicare le impostazioni ottimizzate del colore e della qualità delle immagini in Proprietà del lavoro

## Ulteriori risorse

Per ulteriori download di software, risorse di formazione e così via, consultare le [risorse online di Fiery](#).

## Prima di iniziare

- Aprire Fiery Command WorkStation® 5.7 o successive e collegarsi ad almeno un server Fiery con Fiery FS200/FS200 Pro
- Collocare il file di esempio **FGS\_gardenposter\_11x17.pdf** o **FGS\_gardenposter\_A3.pdf** nella coda di attesa del server Fiery. Trascinare il file nell'elenco di attesa di Command WorkStation oppure usare l'opzione del menu Import (Importa) di Command WorkStation.
- Assicurarsi che stampante e server Fiery siano stati calibrati prima di eseguire qualsiasi stampa.



## Applicare le impostazioni ottimizzate del colore e della qualità delle immagini in Proprietà del lavoro

1. Selezionare il file **FGS\_gardenposter\_11x17.pdf** o **FGS\_gardenposter\_A3.pdf** nell'elenco di attesa di Command WorkStation. Quindi, fare clic con il pulsante destro del mouse per selezionare **Print and Hold (Stampa e attesa)**.
2. Selezionare il file **FGS\_gardenposter\_11x17.pdf** o **FGS\_gardenposter\_A3.pdf** nell'elenco di attesa. Quindi, fare clic con il pulsante destro del mouse per selezionare **Job Properties (Proprietà del lavoro)**.
3. Selezionare l'icona **Color (Colore)** e impostare le seguenti opzioni:
  - a. Selezionare la casella di controllo **Optimize RGB Transparency (Ottimizza trasparenza RGB)**.
  - b. Fare clic su **Expert Settings (Impostazioni Expert)** per aprire la finestra di dialogo Advanced Edit (Modifica avanzata).
  - c. Nell'area CMYK/Grayscale (CMYK/Scala di grigi) della scheda Color Input (Input colore), selezionare la casella di controllo **PDF/X output intent (Intento di output PDF/X)**.
  - d. Nell'area RGB Lab, selezionare la casella di controllo **Use embedded profile when present (Usa profilo incorporato se presente)**.
  - e. Nell'area Spot color (Tinte piatte), selezionare **Spot color matching (Corrispondenza tinte piatte)**.
  - f. Selezionare la scheda Output (Uscita) e controllare che sia selezionato il profilo di destinazione corretto per il lavoro.
  - g. Fare clic su **OK** per chiudere le impostazioni colore avanzate.
4. Fare clic sull'icona **Image (Immagine)**.
  - a. Selezionare la casella di controllo **Image Smoothing (Ottimizza immagine)**.
  - b. In Text/Graphics Quality, (Qualità testo/grafica), quindi selezionare **Best (Migliore)**.
5. Fare clic su **Print (Stampa)** per inoltrare il lavoro al dispositivo di output.
6. Confrontare la stampa prodotta con quella ottenuta nel passaggio 1.

## Nota:

La pagina 2 di questo file di esempio include le informazioni necessarie per identificare ogni area della pagina uno. È possibile utilizzarla per fare riferimento all'impostazione Job Property (Proprietà lavoro) che consente di ottimizzare il colore per la sezione.



Default Settings

## FGS Garden Poster Description

This poster demonstrates the key color management qualities a Fiery® server can handle. It produces the best matches for spot colors. It handles transparencies and overprints beautifully. And Fiery servers can manage multiple color spaces in a single document.

The sample file image to the right shows all the settings users can check to guarantee the best output.

1. Use when APPE is not selected.

2. Select either Auto Trapping or Best Quality for Text/Graphics, based on customer's preference.

To properly configure Fiery Driver settings and Job Properties, check the following...

- Composite Overprint
- Optimize RGB Transparency<sup>1</sup>
- Auto Trapping
- Image Smoothing
- Text/Graphics Quality Best<sup>2</sup>
- Image Quality Best
- Use Embedded Profiles when Present
- Spot Color Matching



## FGS Gardening Poster

The efi logo, Electronics For Imaging, Fiery, and the Fiery logo are registered trademarks, and efi is a trademark, of Electronics For Imaging, Inc. in the U.S. and/or in certain other countries. All other terms and product names may be trademarks or registered trademarks of their respective owners, and are hereby acknowledged. The example companies, organizations, products, people and events depicted herein are fictitious. No association with any real company, organization, product, person, or event is intended or should be inferred. © 2012 Electronics For Imaging

## EFI dà impulso al tuo successo.

Sviluppiamo tecnologie innovative per la produzione di segnaletica, imballaggi, materiali tessili, ceramica e documenti personalizzati con una vasta gamma di stampanti, inchiostri, front end digitali e una suite di flussi di lavoro e produttivi completa che trasforma e semplifica l'intero processo produttivo aumentando la competitività e la produttività. Visita [www.efi.com](http://www.efi.com) oppure chiama il numero 800 873 230 (Italia) o 0800 897 114 (Svizzera) per ulteriori informazioni.



Nothing herein should be construed as a warranty in addition to the express warranty statement provided with EFI products and services.

The APPS logo, AutoCal, Auto-Count, Balance, Best, the Best logo, BESTColor, BioVu, BioWare, ColorPASS, Colorproof, ColorWise, Command WorkStation, CopyNet, Cretachrom, Cretaprint, the Cretaprint logo, Cretaprinter, Cretaroller, DockNet, Digital StoreFront, DirectSmile, DocBuilder, DocBuilder Pro, DocStream, DSFdesign Studio, Dynamic Wedge, EDOX, EFI, the EFI logo, Electronics For Imaging, Entrac, EPCount, EPPhoto, EPRegister, EPStatus, Estimate, ExpressPay, Fabrivu, Fast-4, Fiery, the Fiery logo, Fiery Driven, the Fiery Driven logo, Fiery JobFlow, Fiery JobMaster, Fiery Link, Fiery Prints, the Fiery Prints logo, Fiery Spark, FreeForm, Hagen, Inktenzity, Inkware, Jetrion, the Jetrion logo, LapNet, Logic, MiniNet, Monarch, MicroPress, OneFlow, Pace, PhotoXposure, Printcafe, PressVu, PrinterSite, PrintFlow, PrintMe, the PrintMe logo, PrintSmith, PrintSmith Site, PrintStream, Print to Win, Prograph, PSI, PSI Flexo, Radius, Rastek, the Rastek logo, Remoteproof, RIPChips, RIP-While-Print, Screenproof, SendMe, Sincolor, Splash, Spot-On, TrackNet, UltraPress, UltraTex, UltraVu, UV Series 50, VisualCal, VUTEk, the VUTEk logo, and WebTools are trademarks of Electronics For Imaging, Inc. and/or its wholly owned subsidiaries in the U.S. and/or certain other countries.