

FS200 Como:

Otimizar a qualidade das
cores dos documentos



FS200 Como: Otimizar a qualidade das cores dos documentos

Introdução ao recurso

Saiba como produzir grande qualidade de cor em documentos, aproveitando os recursos padrão de reprodução de cores do Fiery® de última geração. Esses recursos incluem cores exatas, Auto-Trapping, Image Smoothing, sobreimpressão de composto de cores exatas, além de aprimoramentos de texto e gráficos.

Objetivos

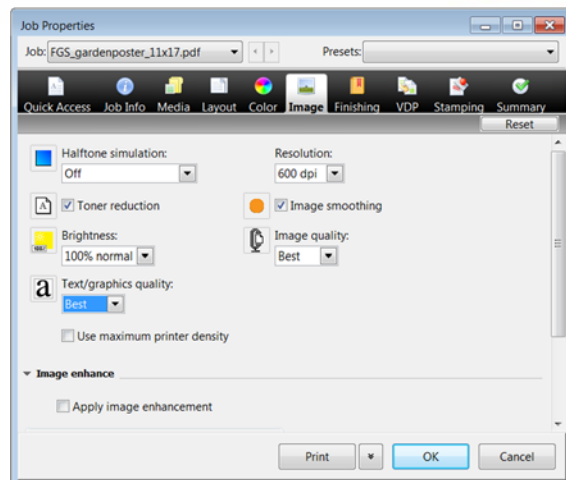
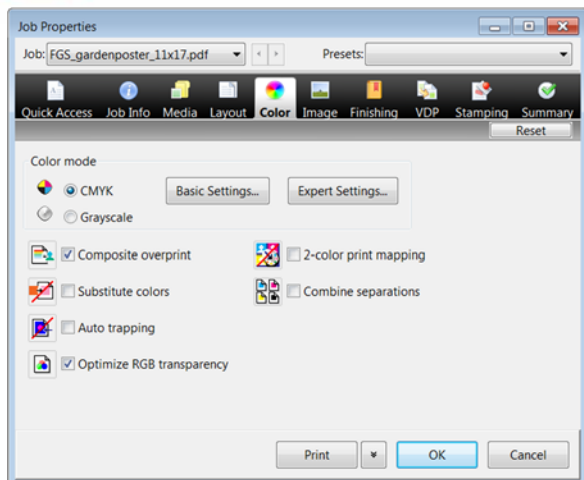
- Aplicar configurações de cor e de qualidade de imagem otimizada em Propriedades da tarefa

Recursos adicionais

Para downloads de softwares, recursos de treinamento e mais, acesse os [Recursos on-line Fiery](#).

Antes de começar

- Abra o Fiery Command WorkStation® 5.7 ou posterior conectado a pelo menos um servidor Fiery executando o Fiery FS200/FS200 Pro.
- Coloque o arquivo de amostra, **FGS_gardenposter_11x17.pdf** ou **FGS_gardenposter_A3.pdf**, na fila de Espera do servidor Fiery. Arraste o arquivo para a lista Em espera do Command WorkStation ou use a opção de menu Import do Command WorkStation.
- Certifique-se de que a impressora e o servidor Fiery foram calibrados antes de imprimir qualquer saída.



Aplicar configurações de cor e de qualidade de imagem otimizada em Propriedades da tarefa

1. Selecione o arquivo **FGS_gardenposter_11x17.pdf** ou **FGS_gardenposter_A3.pdf** na lista Em espera do Command WorkStation. Clique com o botão direito do mouse para selecionar **Imprimir e esperar**.
2. Localize o arquivo **FGS_gardenposter_11x17.pdf** ou **FGS_gardenposter_A3.pdf** na lista Em espera. Selecione com o botão direito do mouse **Propriedades da tarefa**.
3. Clique no ícone **Cor** e defina as seguintes opções:
 - a. Marque a caixa de seleção **Optimize RGB Transparency**.
 - b. Clique em **Configurações para especialistas** para abrir a caixa de diálogo **Edição avançada**.
 - c. Na área CMYK/Escala de cinza da guia Entrada de cor, marque a caixa de seleção **Método de saída PDF/X**.
 - d. Na área RGB/Lab, marque a caixa de seleção **Usar perfil incorporado quando houver**.
 - e. Na área Cores exatas, marque a caixa de seleção **Correspondência de cores exatas**.
 - f. Selecione o separador Saída e confirme se o perfil de saída correto foi selecionado para a tarefa.
 - g. Clique em **OK** para fechar a janela Configurações avançadas de cores.
4. Clique no ícone **Imagem**.
 - a. Marque a caixa de seleção **Image Smoothing**.
 - b. Em Text/Graphics Quality, selecione **Melhor**.
5. Clique em **Imprimir** para enviar a tarefa para o dispositivo de saída.
6. Recolha a saída e compare com a primeira amostra de impressão da etapa 1.

FS200 Como: Otimizar a qualidade das cores dos documentos

Nota:

A página dois deste arquivo de amostra contém informações para identificar cada área na primeira página. Você pode usá-las para fazer referência a uma configuração de Propriedade da tarefa que otimizou as cores daquela seção.



Default Settings

FGS Garden Poster Description

This poster demonstrates the key color management qualities a Fiery® server can handle. It produces the best matches for spot colors. It handles transparencies and overprints beautifully. And Fiery servers can manage multiple color spaces in a single document.

The sample file image to the right shows all the settings users can check to guarantee the best output.

- 1 Use when APPE is not selected.
- 2 Select either Auto Trapping or Best Quality for Text/Graphics, based on customer's preference.

To properly configure Fiery Driver settings and Job Properties, check the following...

- Composite Overprint
- Optimize RGB Transparency¹
- Auto Trapping
- Image Smoothing
- Text/Graphics Quality Best²
- Image Quality Best
- Use Embedded Profiles when Present
- Spot Color Matching



FGS Gardening Poster

The efi logo, Electronics For Imaging, Fiery, and the Fiery logo are registered trademarks, and efi is a trademark, of Electronics For Imaging, Inc. in the U.S. and/or other countries. All other names and product names may be trademarks or registered trademarks of their respective owners, and are hereby acknowledged. The example companies, organizations, products, people and events depicted herein are fictitious. No association with any real company, organization, product, person, or event is intended or should be inferred. © 2012 Electronics For Imaging

EFI fuels success.

Desenvolvemos tecnologias inovadoras para a fabricação de sinalizações, embalagens, têxteis, revestimentos cerâmicos e documentos personalizados, com uma ampla variedade de impressoras, tintas, front ends digitais e um fluxo de trabalho abrangente e adequado a diferentes tipos de negócio, que transformam e simplificam todo o processo de produção, aumentando a sua competitividade e potencializando a produtividade. Visite www.efi.com ou ligue para (55 11) 2199-0100 para obter mais informações.



Nothing herein should be construed as a warranty in addition to the express warranty statement provided with EFI products and services.

The APPS logo, AutoCal, Auto-Count, Balance, Best, the Best logo, BESTColor, BioVu, BioWare, ColorPASS, Colorproof, ColorWise, Command WorkStation, CopyNet, Cretachrom, Cretaprint, the Cretaprint logo, Cretaprinter, Cretaroller, DockNet, Digital StoreFront, DirectSmile, DocBuilder, DocBuilder Pro, DocStream, DSFdesign Studio, Dynamic Wedge, EDOX, EFI, the EFI logo, Electronics For Imaging, Entrac, EPCount, EPPPhoto, EPRegister, EPStatus, Estimate, ExpressPay, Fabrivu, Fast-4, Fiery, the Fiery logo, Fiery Driven, the Fiery Driven logo, Fiery JobFlow, Fiery JobMaster, Fiery Link, Fiery Prints, the Fiery Prints logo, Fiery Spark, FreeForm, Hagen, Inktenzity, Inkware, Jettrion, the Jettrion logo, LapNet, Logic, MiniNet, Monarch, MicroPress, OneFlow, Pace, PhotoXposure, Printcafe, PressVu, PrinterSite, PrintFlow, PrintMe, the PrintMe logo, PrintSmith, PrintSmith Site, PrintStream, Print to Win, Prograph, PSI, PSI Flexo, Radius, Rastek, the Rastek logo, Remoteproof, RIPChips, RIP-While-Print, Screenproof, SendMe, Sincrolor, Splash, Spot-On, TrackNet, UltraPress, UltraTex, UltraVu, UV Series 50, VisualCal, VUTEk, the VUTEk logo, and WebTools are trademarks of Electronics For Imaging, Inc. and/or its wholly owned subsidiaries in the U.S. and/or certain other countries.