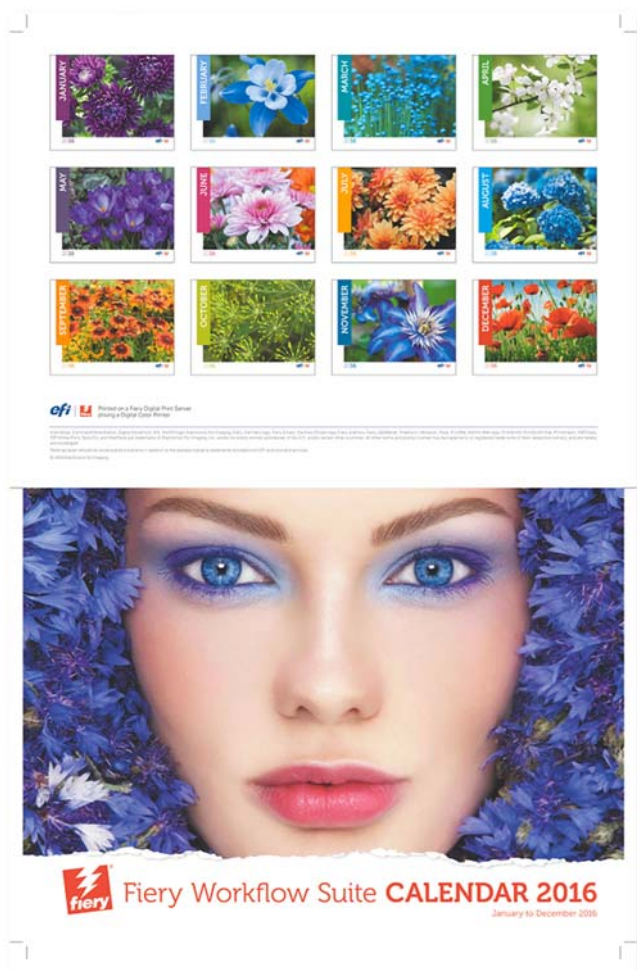


# FS200 Come:

## Stampare un booklet calendario



# FS200 Come: Stampare un booklet calendario

## Descrizione delle funzioni

Fiery® Impose è un'applicazione di imposizione su server che ottimizza e automatizza il processo di imposizione incrementando l'efficienza produttiva. Fiery Impose offre una tecnologia di imposizione completamente WYSIWYG, facile da usare e con una vasta gamma di funzionalità in un potente pacchetto software. Utilizzando un flusso di lavoro basato su PDF (Portable Document Format) di Adobe® Systems, Impose permette agli operatori di creare un numero illimitato di modelli definibili dall'utente.

I documenti con esigenze di finitura più complesse, ad esempio questo calendario, sono un buon esempio di applicazioni con attività di preparazione del layout sofisticate, come la modifica dell'orientamento di pagine specifiche di un lavoro.

## Obiettivi

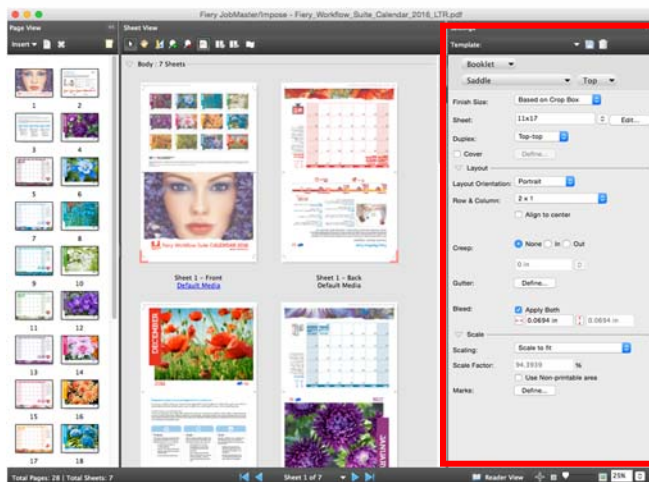
- Creare un calendario con Fiery Impose
- Applicare le proprietà del lavoro, ad esempio le finiture, al documento sottoposto a imposizione

## Ulteriori risorse

Per ulteriori download di software, risorse di formazione e così via, consultare le [risorse online di Fiery](#).

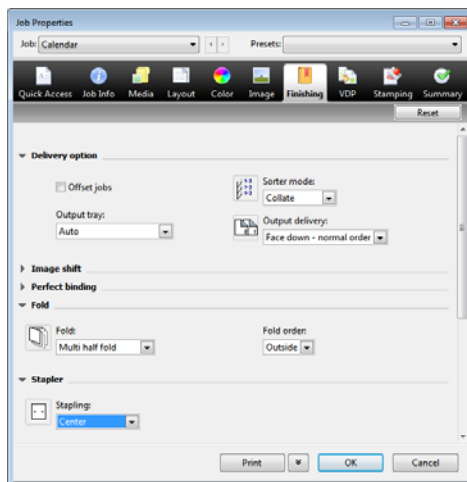
## Prima di iniziare

- Aprire Fiery Command WorkStation® 5.7 o successive e collegarsi ad almeno un server Fiery con Fiery FS200/FS200 Pro.
- Attivare la licenza di Fiery Impose sul computer che esegue Command WorkStation.
- Collocare il file di esempio **Fiery\_Workflow\_Suite\_Calendar\_2016\_LT R.pdf** o **Fiery\_Workflow\_Suite\_Calendar\_2016\_A4 .pdf** nella coda di attesa del server Fiery. Trascinare il file nell'elenco di attesa di Command WorkStation oppure usare l'opzione del menu Import (Importa) di Command WorkStation.
- Assicurarsi che stampante e server Fiery siano stati calibrati prima di eseguire qualsiasi stampa.



## Creare un calendario con Fiery Impose

1. Selezionare il file **Fiery\_Workflow\_Suite\_Calendar\_2016\_LTR.pdf** o **Fiery\_Workflow\_Suite\_Calendar\_2016\_A4.pdf** nell'elenco di attesa di Command WorkStation. Quindi, fare clic con il pulsante destro del mouse per selezionare **Impose (Esegui imposizione)**.
2. Nel riquadro Settings (Impostazioni), selezionare il modello **2-up saddle (2 pagine legatura a sella)**.
3. Nella sezione Booklet, modificare Left (Sinistra) in **Top (Alto)**.
4. Per Sheet (Foglio), selezionare **11x17** o **A3**.
5. In **Layout Orientation (Orientamento layout)**, selezionare **Portrait (Orizzontale)**.
6. Per le altre impostazioni, è possibile lasciare invariate quelle predefinite.
7. Selezionare l'icona **Save (Salva)** accanto a Template (Modello) per salvare questo nuovo modello e utilizzarlo in seguito.
8. Quando si apre la finestra Save Template (Salva modello), inserire un nome per il modello. Per questo esempio, digitare **Calendar (Calendario)**, quindi fare clic su **OK** al termine della procedura.
9. Salvare e denominare il lavoro.
10. Selezionare **Save as a regular imposed job (Salva come normale lavoro di imposizione)** e modificare il nome del lavoro in **Calendar (Calendario)**. Al termine, fare clic su **OK**.
11. Fare clic su **File > Exit (Esci)** oppure selezionare il simbolo **X** nell'angolo per chiudere Fiery Impose.
12. Il nuovo lavoro verrà salvato nell'elenco della coda di attesa.



## Applicare le proprietà del lavoro, ad esempio le finiture, al documento sottoposto a imposizione

Se la stampante supporta la cucitura a sella, eseguire i passaggi seguenti per stampare il calendario come documento finito. Ogni stampante avrà impostazioni specifiche per stampare correttamente e completare il booklet. Se non sono disponibili finiture con cucitura a sella, è possibile stampare il documento per visualizzarne il risultato e utilizzare uno strumento di finitura offline per completare il lavoro.

1. Selezionare il lavoro **Calendar (Calendario)** nella coda di attesa e fare clic con il pulsante destro del mouse per selezionare **Properties (Proprietà)**.
2. Quando si apre la finestra di dialogo Job Properties (Proprietà del lavoro), fare clic sull'icona **Finishing (Finitura)** e assegnare le opzioni Folding (Piegatura), Stapling (Graffatura), Page Order (Ordine delle pagine) e Output tray (Vassoio di uscita) per la stampante.
3. Selezionare **Print (Stampa)** per chiudere Proprietà del lavoro e stampare il documento.



## EFI dà impulso al tuo successo.

Sviluppiamo tecnologie innovative per la produzione di segnaletica, imballaggi, materiali tessili, ceramica e documenti personalizzati con una vasta gamma di stampanti, inchiostri, front end digitali e una suite di flussi di lavoro e produttivi completa che trasforma e semplifica l'intero processo produttivo aumentando la competitività e la produttività. Visita [www.efi.com](http://www.efi.com) oppure chiama il numero 800 873 230 (Italia) o 0800 897 114 (Svizzera) per ulteriori informazioni.



Nothing herein should be construed as a warranty in addition to the express warranty statement provided with EFI products and services.

The APPS logo, AutoCal, Auto-Count, Balance, Best, the Best logo, BESTColor, BioVu, BioWare, ColorPASS, Colorproof, ColorWise, Command WorkStation, CopyNet, Cretachrom, Cretaprint, the Cretaprint logo, Cretaprinter, Cretaroller, DockNet, Digital StoreFront, DirectSmile, DocBuilder, DocBuilder Pro, DocStream, DSFdesign Studio, Dynamic Wedge, EDOX, EFI, the EFI logo, Electronics For Imaging, Entrac, EPCount, EPPPhoto, EPRegister, EPStatus, Estimate, ExpressPay, Fabrivu, Fast-4, Fiery, the Fiery logo, Fiery Driven, the Fiery Driven logo, Fiery JobFlow, Fiery JobMaster, Fiery Link, Fiery Prints, the Fiery Prints logo, Fiery Spark, FreeForm, Hagen, Inktenzity, Inkware, Jettrion, the Jettrion logo, LapNet, Logic, MiniNet, Monarch, MicroPress, OneFlow, Pace, PhotoXposure, Printcafe, PressVu, PrinterSite, PrintFlow, PrintMe, the PrintMe logo, PrintSmith, PrintSmith Site, PrintStream, Print to Win, Prograph, PSI, PSI Flexo, Radius, Rastek, the Rastek logo, Remoteproof, RIPChips, RIP-While-Print, Screenproof, SendMe, Sincrolor, Splash, Spot-On, TrackNet, UltraPress, UltraTex, UltraVu, UV Series 50, VisualCal, VUTEk, the VUTEk logo, and WebTools are trademarks of Electronics For Imaging, Inc. and/or its wholly owned subsidiaries in the U.S. and/or certain other countries.