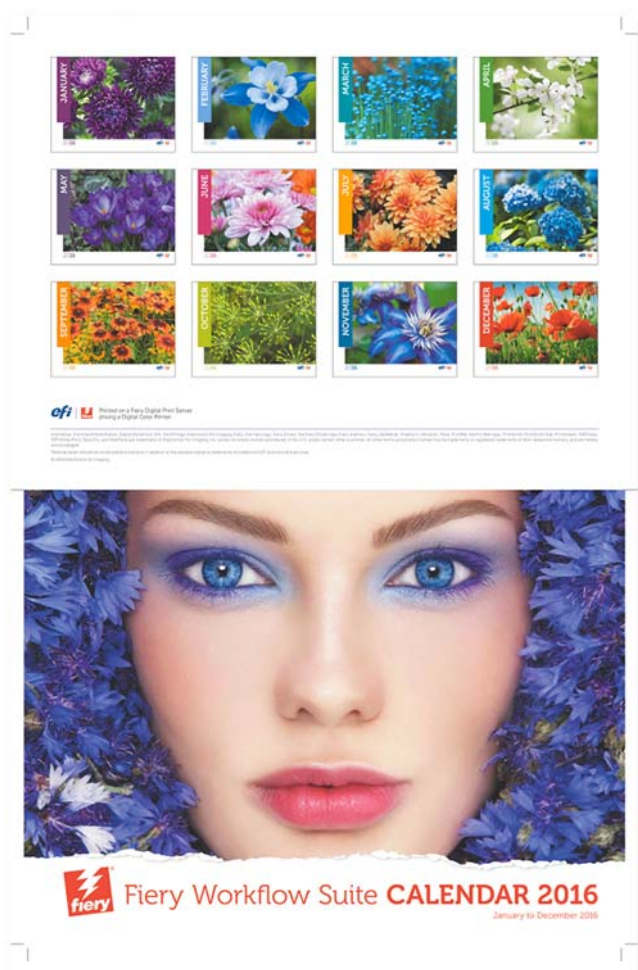


FS200 Instruções para: Imprimir um livreto como calendário



FS200 Instruções para: Imprimir um livreto como calendário

Introdução ao recurso

O Fiery® Impose é uma opção para aplicação de imposição baseada em servidor que simplifica e automatiza o processo de imposição, tornando a produção mais eficiente. Ele fornece uma tecnologia de imposição totalmente WYSIWYG e fácil de usar com um conjunto completo de recursos em um pacote poderoso. Adotando um fluxo de trabalho com base em PDF (Portable Document Format) da Adobe® Systems, o Impose permite que os operadores criem modelos ilimitados definidos pelo usuário.

Documentos com requisitos complexos de acabamento como esse calendário são bons exemplos de aplicações com atividades de preparo de layout sofisticadas como mudar a orientação de determinadas páginas de uma tarefa.

Objetivos

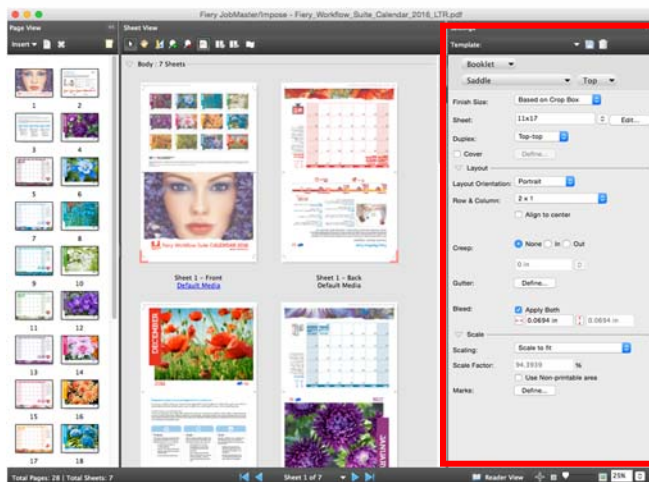
- Calendário do Fiery Impose
- Aplicar Propriedades da tarefa, incluindo acabamento ao documento imposto

Recursos adicionais

Para downloads de softwares, recursos de treinamento e mais, acesse os [Recursos on-line Fiery](#).

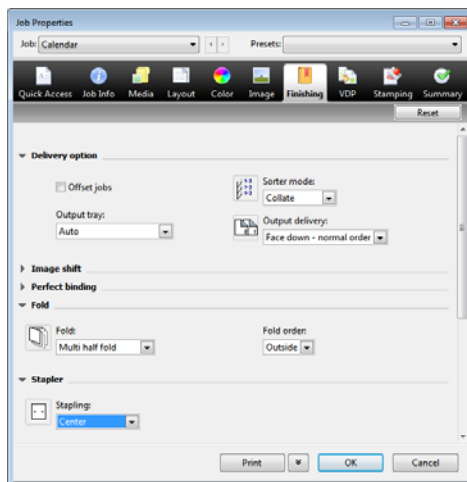
Antes de começar

- Abra o Fiery Command WorkStation® 5.7 ou posterior e conecte-se a pelo menos um servidor Fiery executando o Fiery FS200/FS200 Pro.
- Ative a licença do Fiery Impose no computador executando o Command WorkStation.
- Coloque o arquivo de amostra, **Fiery_Workflow_Suite_Calendar_2016_LT R.pdf** ou **Fiery_Workflow_Suite_Calendar_2016_A4 .pdf**, na fila de Espera no servidor Fiery. Arraste o arquivo para a lista Em espera do Command WorkStation ou use a opção de menu Importar do Command WorkStation.
- Certifique-se de que a impressora e o servidor Fiery foram calibrados antes de imprimir qualquer saída.



Calendário do Fiery Impose

1. Selecione o arquivo **Fiery_Workflow_Suite_Calendar_2016_LTR.pdf** ou **Fiery_Workflow_Suite_Calendar_2016_A4.pdf** na lista Em espera do Command WorkStation. Clique com o botão direito e selecione **Impose**.
2. No painel Configurações, selecione o Modelo, **Mais de duas selas**.
3. Na seção Livreto, altere Esquerda para **Superior**.
4. Para Folha, selecione **11x17** ou **A3**.
5. Para **Orientação de layout**, selecione **Retrato**.
6. As Definições restantes podem ser mantidas em suas configurações padrão.
7. Clique no ícone **Salvar** ao lado de Modelo para salvar esse novo modelo para uso futuro.
8. Quando a janela Salvar modelo for aberta, insira um nome para o modelo. Para este exemplo, digite **Calendário**, clique em **OK** quando tiver concluído.
9. Salve e nomeie a tarefa.
10. Clique em **Salvar como uma tarefa imposta regular** e altere o nome da tarefa para **Calendário**. Clique em **OK** ao concluir.
11. Clique em **Arquivo > Sair** ou clique no **X** vermelho localizado no canto para fechar o Fiery Impose.
12. A nova tarefa será salva na lista Em espera.



Aplicar Propriedades da tarefa, incluindo acabamento ao documento do Impose

Se a impressora tiver um acabamento de grampeamento de sela, siga as etapas abaixo como orientação para imprimir o calendário como um documento acabado. Cada impressora terá configurações específicas para imprimir e fazer o acabamento correto do livreto. Se não tiver um módulo de acabamento de grampeamento de sela disponível, você poderá imprimir o documento para mostrar a saída e usar um acabamento off-line para concluir a tarefa.

1. Selecione sua nova tarefa, **Calendário** na fila Em espera e clique com o botão direito do mouse para selecionar **Propriedades**.
2. Quando a caixa de diálogo Propriedades da tarefa for aberta, clique no ícone **Acabamento** e atribua a Dobra, Modo Grampeador, Ordem de paginação e Bandeja de saída apropriados para a sua impressora.
3. Selecione **Imprimir** para fechar as Propriedades da tarefa e enviar a tarefa para impressão.

EFI fuels success.

Desenvolvemos tecnologias inovadoras para a fabricação de sinalizações, embalagens, têxteis, revestimentos cerâmicos e documentos personalizados, com uma ampla variedade de impressoras, tintas, front ends digitais e um fluxo de trabalho abrangente e adequado a diferentes tipos de negócio, que transformam e simplificam todo o processo de produção, aumentando a sua competitividade e potencializando a produtividade. Visite www.efi.com ou ligue para (55 11) 2199-0100 para obter mais informações.



Nothing herein should be construed as a warranty in addition to the express warranty statement provided with EFI products and services.

The APPS logo, AutoCal, Auto-Count, Balance, Best, the Best logo, BESTColor, BioVu, BioWare, ColorPASS, Colorproof, ColorWise, Command WorkStation, CopyNet, Cretachrom, Cretaprint, the Cretaprint logo, Cretaprinter, Cretaroller, DockNet, Digital StoreFront, DirectSmile, DocBuilder, DocBuilder Pro, DocStream, DSFdesign Studio, Dynamic Wedge, EDOX, EFI, the EFI logo, Electronics For Imaging, Entrac, EPCount, EPPhoto, EPRegister, EPStatus, Estimate, ExpressPay, Fabrivu, Fast-4, Fiery, the Fiery logo, Fiery Driven, the Fiery Driven logo, Fiery JobFlow, Fiery JobMaster, Fiery Link, Fiery Prints, the Fiery Prints logo, Fiery Spark, FreeForm, Hagen, Inktenzity, Inkware, Jettrion, the Jettrion logo, LapNet, Logic, MiniNet, Monarch, MicroPress, OneFlow, Pace, PhotoXposure, Printcafe, PressVu, PrinterSite, PrintFlow, PrintMe, the PrintMe logo, PrintSmith, PrintSmith Site, PrintStream, Print to Win, Prograph, PSI, PSI Flexo, Radius, Rastek, the Rastek logo, Remoteproof, RIPChips, RIP-While-Print, Screenproof, SendMe, Sincrolor, Splash, Spot-On, TrackNet, UltraPress, UltraTex, UltraVu, UV Series 50, VisualCal, VUTEk, the VUTEk logo, and WebTools are trademarks of Electronics For Imaging, Inc. and/or its wholly owned subsidiaries in the U.S. and/or certain other countries.